



El ambiente  
es de todos

Minambiente

# BOLETÍN HIDROMETEOROLÓGICO DE LA MOJANA

San Marcos, Sucre 18 de agosto de 2020

Hora de la actualización: 12:00 HLC

BOLETÍN No: 144

## CONTENIDO

### 1. CONDICIONES METEOROLÓGICAS

1.1 CONDICIONES METEOROLÓGICAS PRECEDENTES

1.2 CONDICIONES METEOROLÓGICAS ACTUALES

1.3 PRONÓSTICO METEOROLÓGICO DIARIO

### 2. CONDICIONES HIDROLÓGICAS

2.1 CONDICIONES HIDROLÓGICAS ANTECEDENTES

2.2 CONDICIONES HIDROLÓGICAS ACTUALES

2.2.1 SUBZONA HIDROGRÁFICA DEL RÍO SAN JORGE - CUENCA ALTA

2.2.2 SUBZONA HIDROGRÁFICA DEL RÍO SAN JORGE - CUENCA BAJA

2.2.3 SUBZONA HIDROGRÁFICA DEL RÍO NECHÍ - CUENCA BAJA

2.2.4 DIRECTOS AL BAJO CAUCA - CIÉNAGA LA RAYA ENTRE EL RÍO NECHÍ Y EL BRAZO DE LOBA

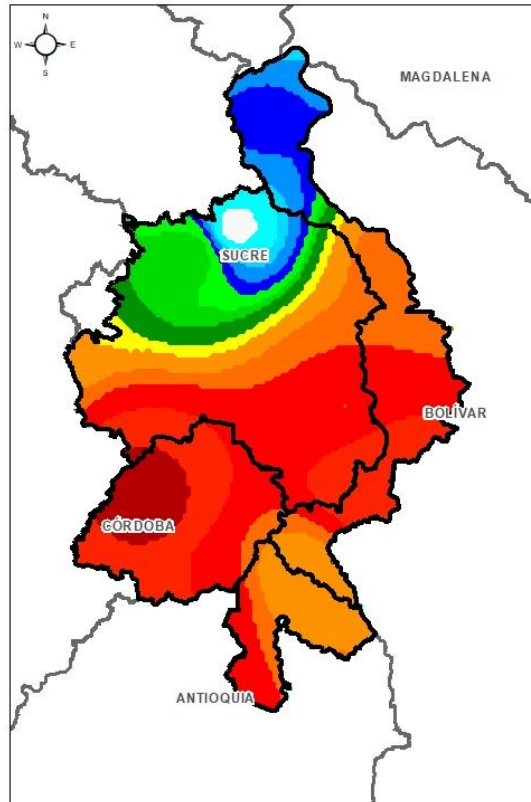
2.2.5 DIRECTOS AL CAUCA ENTRE PTO. VALDIVIA Y RÍO NECHÍ

2.2.6 DIRECTOS AL BAJO MAGDALENA ENTRE EL BANCO Y EL PLATO

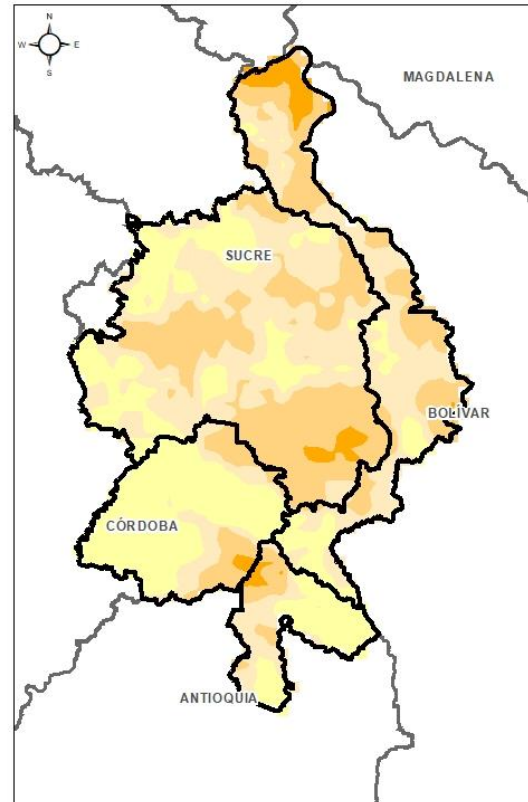
El Centro Regional de Pronóstico y Alertas Tempranas de la Mojana - CRPA La Mojana, busca fortalecer el sistema de alertas tempranas a través de un continuo monitoreo de las condiciones hidrometeorológicas, la generación de pronósticos meteorológicos y la difusión de alertas para la comunidad y los diferentes sectores productivos de la región.

Esta iniciativa hace parte de los proyectos "Reducción del riesgo y la vulnerabilidad frente al cambio climático en la región de La Depresión Momposina", financiado por el *Adaptation Fund* y "*Mojana, clima y vida*", financiado por el Fondo Verde del Clima, implementados por el Ministerio de Ambiente, el Fondo de Adaptación y el PNUD, en alianza con CORPOMOJANA e IDEAM.

# 1.1 CONDICIONES METEOROLÓGICAS ANTECEDENTES

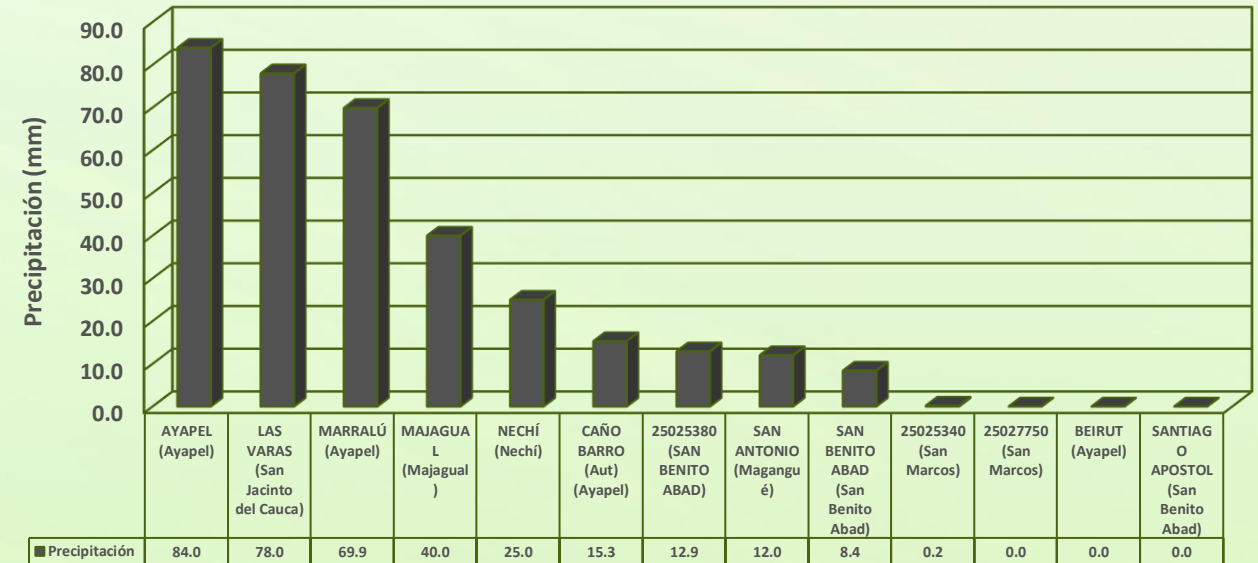


Precipitación acumulada  
16/08/2020 (07:00) - 17/08/2020 (07:00).  
Fuente: IDEAM



Temperatura superficial máxima por  
estimación Satelital 17/08/2020  
Fuente: IDEAM

## Lluvia Registrada el 16 de Agosto de 2020



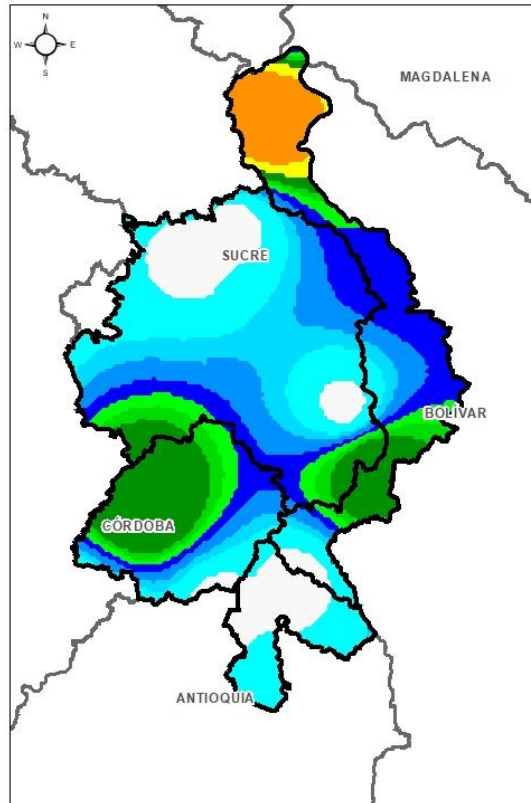
## RESUMEN DE CONDICIONES DEL DÍA 16 DE AGOSTO

**Precipitación:** Durante la tarde del 16 de agosto prevaleció cielo entre cubierto y parcialmente nublado, con lluvias aisladas de baja intensidad en todo el territorio. Luego, en horas de la noche y en la madrugada del 17 de agosto, se incrementó la nubosidad en toda la región, generando lluvias aisladas, algunas acompañadas con descargas eléctricas. La estación con mayor registro fue Ayapel con 84mm.

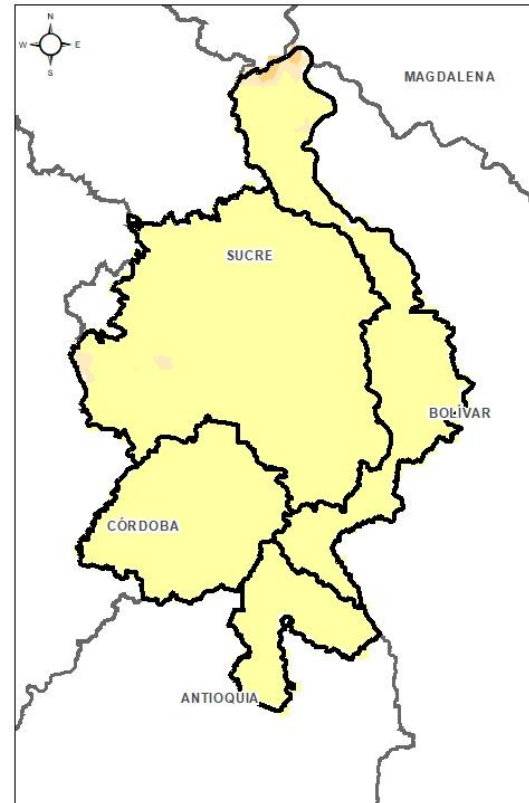
**Temperatura:** Se registró una temperatura máxima de 33,6°C a las 13:00 horas del día de ayer 16 de agosto en el municipio San Benito Abad y una mínima de 22,2°C en la madrugada de hoy 17 de agosto, en el municipio San Marcos.



# 1.1 CONDICIONES METEOROLÓGICAS ANTECEDENTES

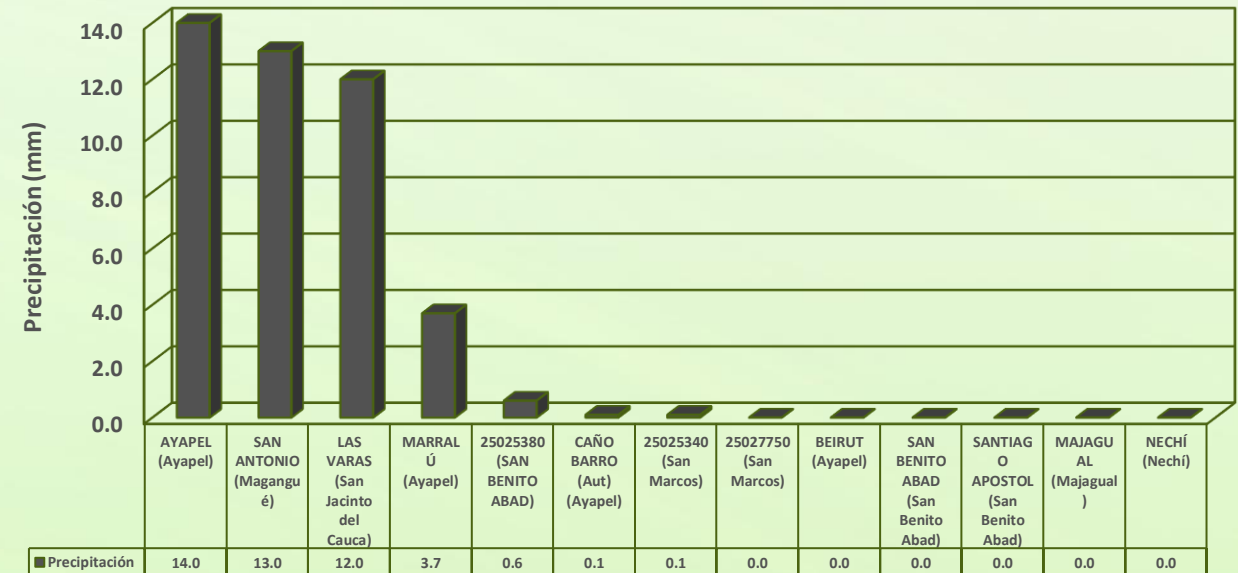


Precipitación acumulada  
17/08/2020 (07:00) - 18/08/2020 (07:00).  
Fuente: IDEAM



Temperatura superficial máxima por  
estimación Satelital 17/08/2020  
Fuente: IDEAM

## Lluvia Registrada el 17 de Agosto de 2020



## RESUMEN DE CONDICIONES DEL DÍA 17 DE AGOSTO

**Precipitación:** Durante la tarde del 17 de agosto prevaleció cielo parcialmente nublado, con lluvias ligeras al sur y occidente de La Mojana, luego, durante la noche del 17 y madrugada del 18 de agosto, se mantuvo cielo parcialmente nublado, con lluvias débiles aisladas en el territorio. La estación con mayor registro fue Ayapel con 14mm.

**Temperatura:** Se registró una temperatura máxima de 33,8°C a las 15:00 horas del día 17 de agosto en el municipio San Benito Abad y una mínima de 25,4°C en la madrugada del 18 de agosto, en el municipio Ayapel.

## 1.2 CONDICIONES METEOROLÓGICAS ACTUALES

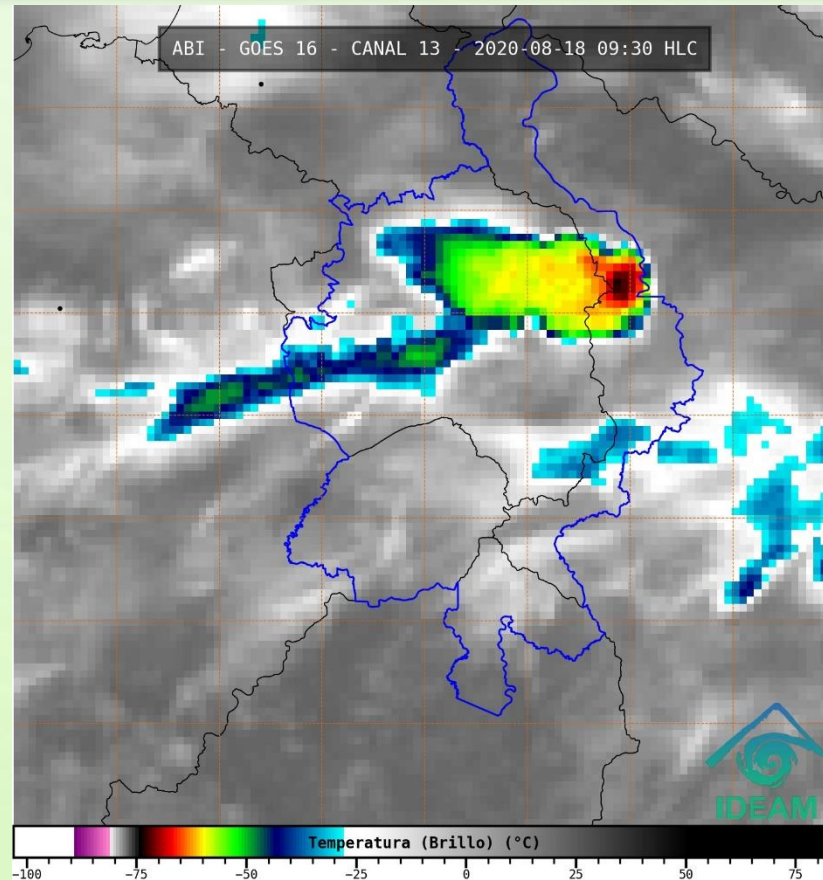


Imagen de satélite IR 09:30 HLC  
Fuente: IDEAM

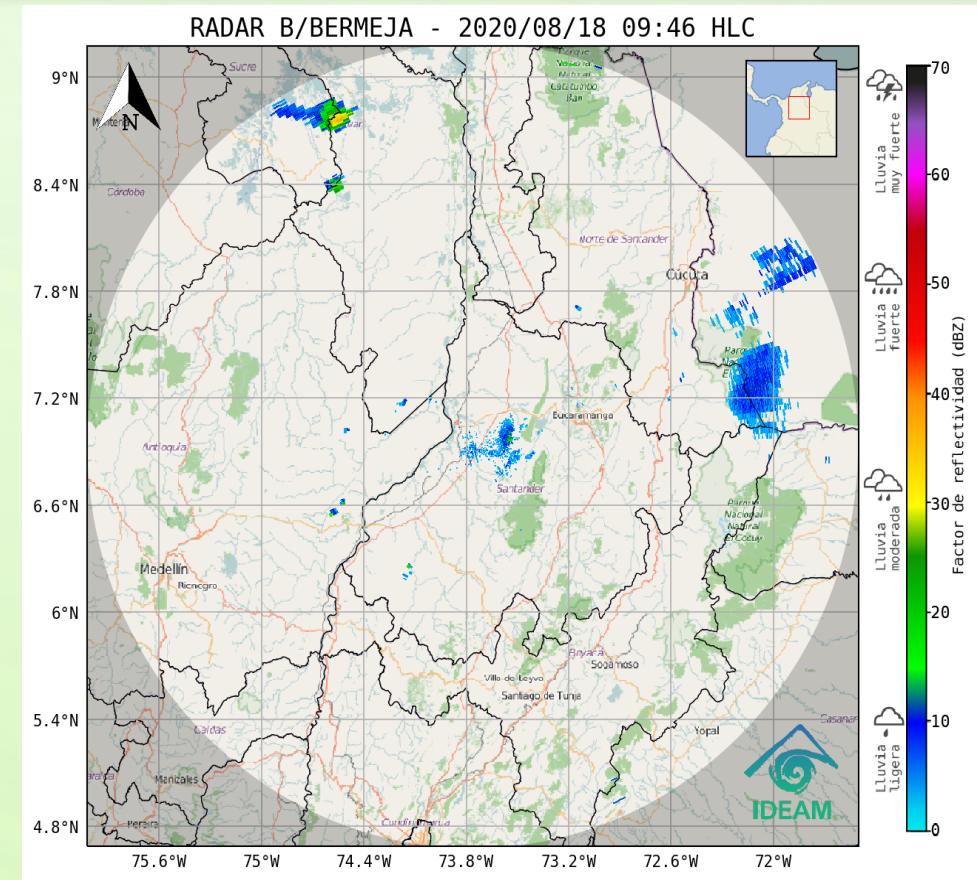


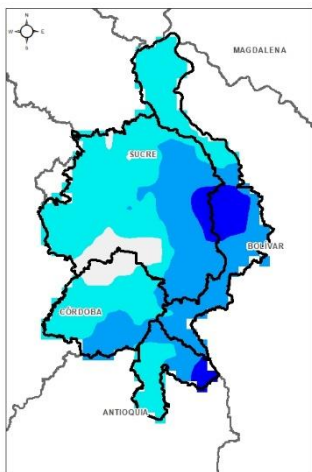
Imagen de radar 09:46 HLC  
Fuente: IDEAM

Actualmente condición de cielo entre cubierto y parcialmente nublado en toda la región, con lluvias dispersas de carácter débil.

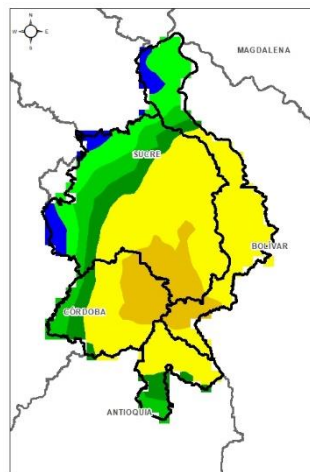




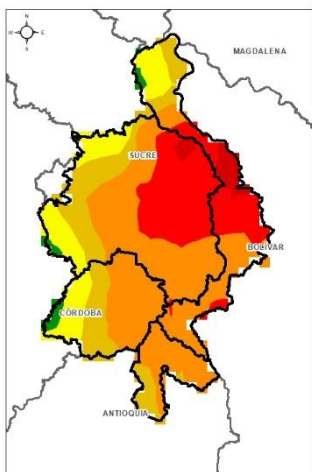
# PRONÓSTICO METEOROLÓGICO



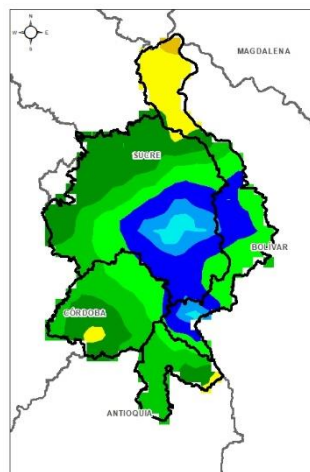
TARDE DEL 18 DE AGOSTO



NOCHE DEL 18 DE AGOSTO



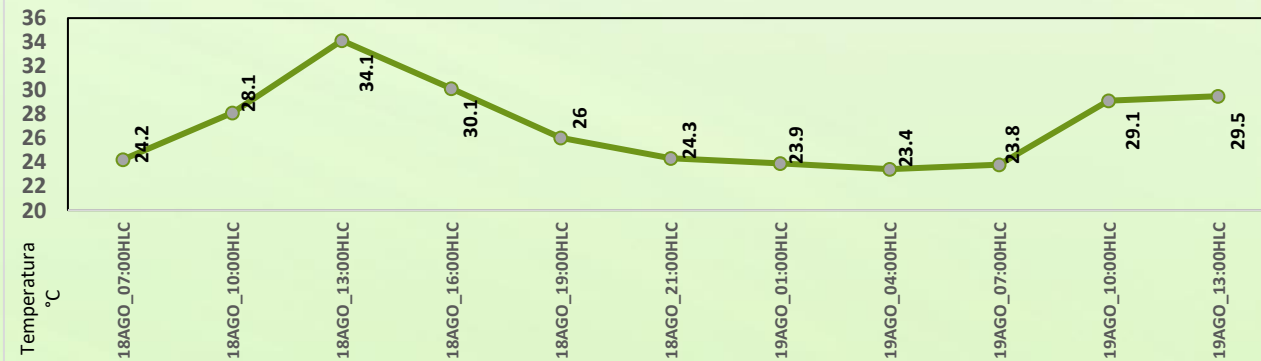
ACUMULADO DEL 18 AL 19 DE AGOSTO



ACUMULADO DEL 19 AL 20 DE AGOSTO



Día	Jornada	Temperatura Máxima	Nubosidad	Tipo de Precipitación	Probabilidad de lluvia(%)
MARTES 18 DE AGOSTO	Tarde	35°C	Parcialmente Nublado	Lluvias dispersas	55%
	Noche	26°C	Nublado	Lluvias aisladas	85%



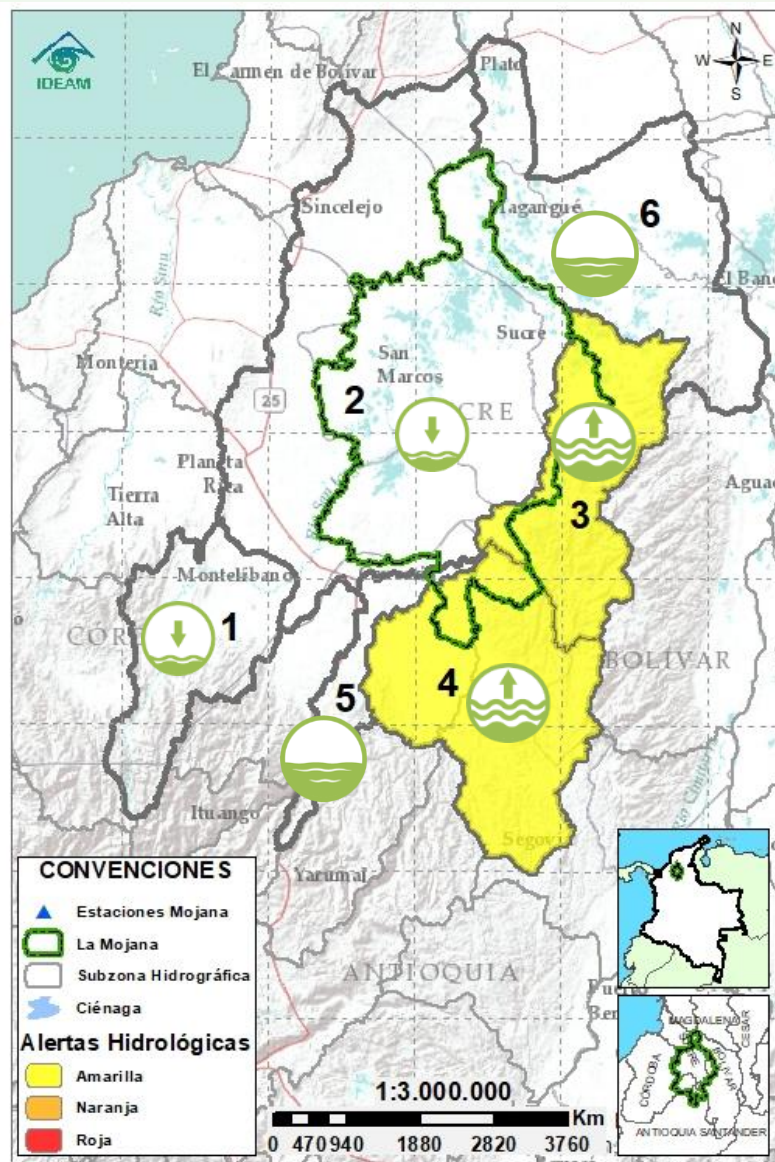
Pronóstico de temperaturas medias para los próximos 03 días; Fuente IDEAM

## PRONÓSTICO PARA EL MARTES 18

**Precipitación:** Para la tarde hoy dominará cielo parcialmente nublado, con posibilidad de lluvias dispersas de carácter ligero, sobre los municipios de Magangué, Achí, San Jacinto del Cauca, Nechí, San Marcos, Sucre, Majagual y Ayapel. Luego en horas de la noche y madrugada se espera incremento de la nubosidad con posibilidad de lluvias aisladas, en todo el territorio, con especial atención hacia los municipios Achí, San Jacinto del Cauca, Guaranda, Majagual, Nechí, Ayapel y San Marcos.









**Temperatura:** Las temperaturas máximas oscilarán entre los 32°C y 35°C y las mínimas entre los 22°C y 26°C. Las sensaciones térmicas máximas para los siguientes dos días oscilarán entre los 35°C y 36°C.

## 2.1 CONDICIONES HIDROLÓGICAS ANTECEDENTES



Condiciones hidrológicas antecedentes para el 17/08/2020

### CONVENCIONES DE TERMINOS HIDROLÓGICOS

	<b>Lluvias</b>	Lluvias antecedentes intensas o continuas y/o pronóstico de las mismas, las cuales pueden generar crecientes súbitas en los ríos principales y sus afluentes.
	<b>Descenso</b>	Condición de disminución de niveles.
	<b>Ascenso</b>	Condición de aumento de niveles.
	<b>Creciente súbita</b>	Fenómeno natural que se presenta en los ríos de montaña como consecuencia de la ocurrencia de lluvias intensas o torrenciales en zonas de alta pendiente del cauce principal y sus afluentes.
	<b>Tránsito de crecientes</b>	Es el desplazamiento de una onda de creciente de aguas arriba hacia aguas abajo de la corriente.
	<b>Creciente por desembalse</b>	Proceso de tránsito del flujo de agua por descarga controlada desde un embalse.
	<b>Inundación</b>	Aumento en los niveles y/o caudales de los cuerpos de agua que superan la capacidad máxima de transporte o modificación de la sección transversal que la reduce, ocasionando el desbordamiento e inundación de sus zonas aledañas.
	<b>Niveles estables</b>	No se presentan fluctuaciones considerables de nivel del cuerpo de agua.



**Alerta ROJA**

**PARA TOMAR ACCIÓN** Advierte a los sistemas de prevención y atención de desastres sobre la amenaza que puede ocasionar un fenómeno con efectos adversos sobre la población, el cual requiere la atención inmediata por parte de la población y de los cuerpos de atención y socorro. Se emite una alerta sólo cuando la identificación de un evento extraordinario indique la probabilidad de amenaza inminente y cuando la gravedad del fenómeno implique la movilización de personas y equipos, interrumpiendo el normal desarrollo de sus actividades cotidianas.



**Alerta NARANJA**

**PARA PREPARARSE** Indica la presencia de un fenómeno. No implica amenaza inmediata y como tanto es catalogado como un mensaje para informarse y prepararse. El aviso implica vigilancia continua ya que las condiciones son propicias para el desarrollo de un fenómeno, sin que se requiera permanecer alerta.



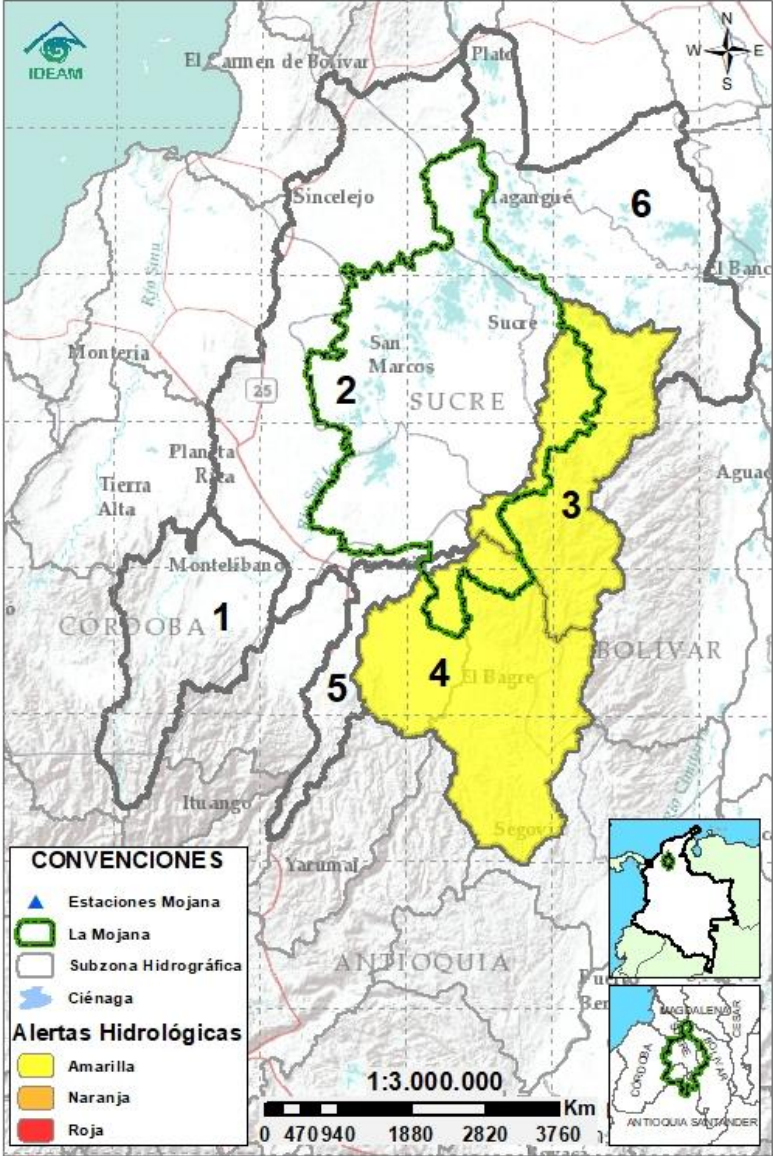
**Alerta AMARILLA**

**PARA INFORMARSE** Es un mensaje oficial por el cual se difunde información. Por lo regular se refiere a eventos observados, registrados o registrados y puede contener algunos elementos de pronóstico a manera de orientación. Por sus características pretéritas y futuras difiere del aviso y de la alerta, y por lo general no está encaminado a alertar sino a informar.









**SIN ALERTA** La información que se suministra se encuentra fuera de los umbrales de alerta.



# 2.2 CONDICIONES HIDROLÓGICAS ACTUALES

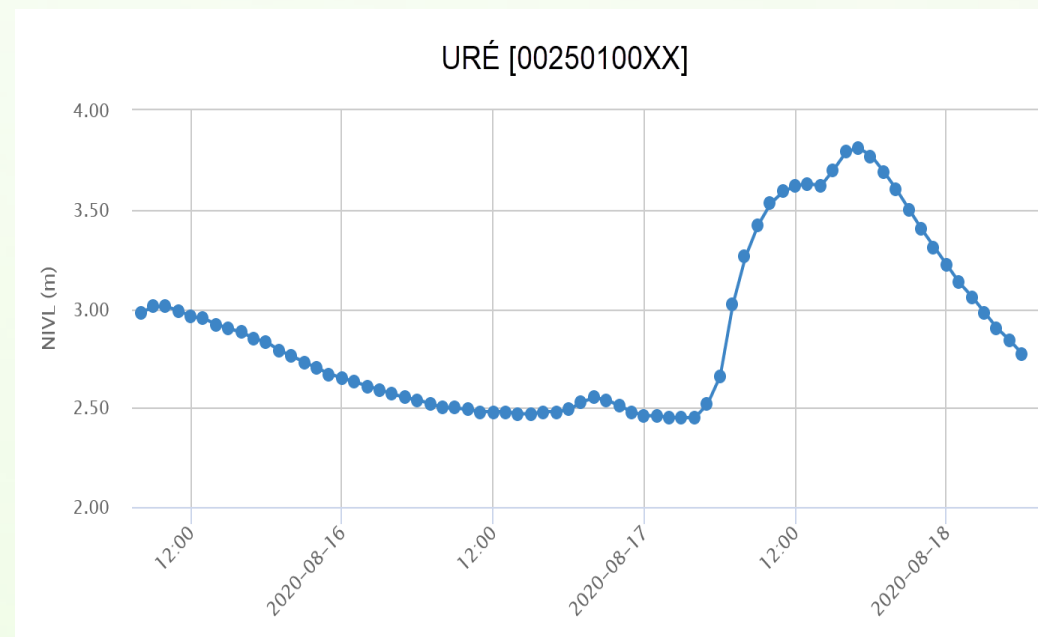
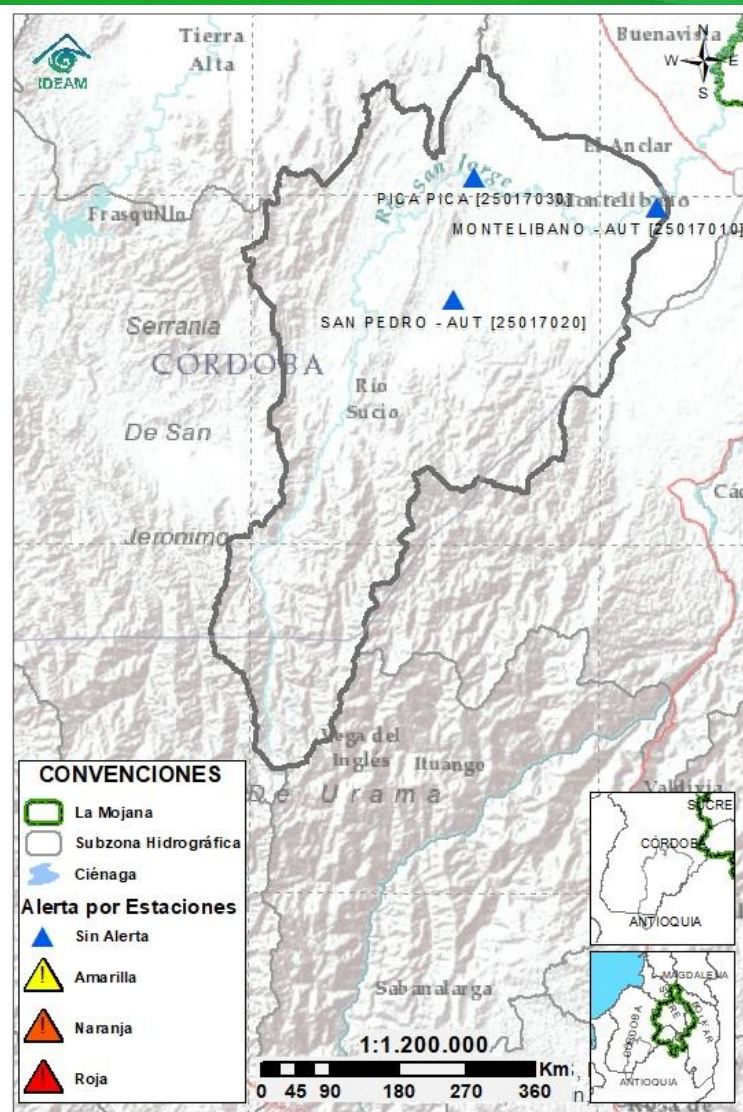


**Descripción condiciones hidrológicas:** alerta amarilla el Bajo Cauca y Bajo Nechí en jurisdicción de los municipios de Segovia, Zaragoza, El Bagre, Caucasia, Nechí, San Jacinto del Cauca, Guaranda y Achí. A pesar de que en la últimas horas se registra descenso en los niveles de los ríos Cauca y Nechí, estos aún se encuentran en el rango de altos niveles y no se descartan posibles ascensos en horas de la noche y madrugada. En cuanto a la cuenca del río San Jorge, predomina el descenso de niveles en el cauce principal; sin embargo, se advierte sobre la probabilidad de incrementos ligeros en horas de la noche y madrugada, en la cuenca alta y sus tributarios (ríos San Pedro y Uré), a la altura de los municipios de Puerto Libertador, San José de Uré y Montelibano. En el Bajo San Jorge persisten niveles entre estables y en descenso, en el sistema cenagoso y de caños de los municipios de San Marcos, Ayapel, San Benito Abad y Sucre. En el Bajo Magdalena, predominan niveles estables en el cauce principal, así como en el Brazo de Loba y el Brazo de Mompós.

Alerta	Zona Hidrográfica		Subzona o Cuenca Hidrográfica	Condición predominante	Descripción de la alerta hidrológica
Sin alerta	1	Bajo Magdalena-Cauca - San Jorge	Alto San Jorge	 <b>Niveles en descenso</b>	Niveles en descenso en el río San Jorge en jurisdicción de los municipios de San José de Ure y Montelibano. Probabilidad de incrementos de nivel en horas de la noche y madrugada.
Sin alerta	2	Bajo Magdalena-Cauca - San Jorge	Bajo San Jorge	 <b>Niveles en descenso</b>	Niveles en descenso en el río San Jorge, a la altura de La Apartada y Ayapel, así como en el sistema cenagoso y de caños de los municipios de Ayapel, San Marcos, Majagual, San Benito Abad y Sucre.
	3	Bajo Magdalena-Cauca - San Jorge	Directos al Bajo Cauca-ciénaga La Raya entre el río Nechí y Brazo de Loba	 <b>Niveles en descenso</b>	Niveles en ascenso en el río Cauca a la altura de Nechí, San Jacinto del Cauca, Montecristo, Guaranda, Tiquisio, Achí, Altos del Rosario y Pinillos. No se descartan incrementos en horas de la noche, madrugada.
	4	Nechí	Bajo Nechí y Directos al Bajo Nechí	 <b>Niveles en descenso</b>	Niveles en ascenso en el río Nechí y sus aportantes. Probabilidad de incrementos en horas de la noche y madrugada.
Sin alerta	5	Cauca	Directos al Cauca entre Pto. Valdivia y río Nechí	 <b>Niveles en descenso</b>	Niveles en descenso en el río Cauca entre Valdivia, Cáceres, Caucasia y Nechí, condición predominante para las próximas horas.
Sin alerta	6	Bajo Magdalena	Directos Bajo Magdalena entre El Banco y Plato	 <b>Niveles estables</b>	Niveles estables en el río Magdalena, Brazo de Loba (entre El Banco y Pinillos) y Brazo de Mompós (entre Guamal y Santa Bárbara de Pinto), condición predominante para las próximas horas.

**Nota 1:** Las alertas hidrológicas pueden ser corregidas y/o actualizadas en el futuro. No representa una certificación oficial del IDEAM.  
**Nota 2:** Es probable que los eventos hidrológicos reportados en las alertas emitidas no se estén presentando sobre los ríos principales sino sobre sus afluentes.  
**Nota 3:** El IDEAM recomienda a la población ribereña estar muy atenta al comportamiento de los niveles de los ríos y atender las recomendaciones que la Unidad Nacional de Gestión del Riesgo de Desastres (UNGRD) emita para la implementación de medidas de contingencia ante posibles afectaciones por desbordamientos e inundaciones.

## 2.2.1 SUBZONA HIDROGRÁFICA DEL RÍO SAN JORGE CUENCA ALTA



Subzona  
hidrográfica

Alerta

Descripción

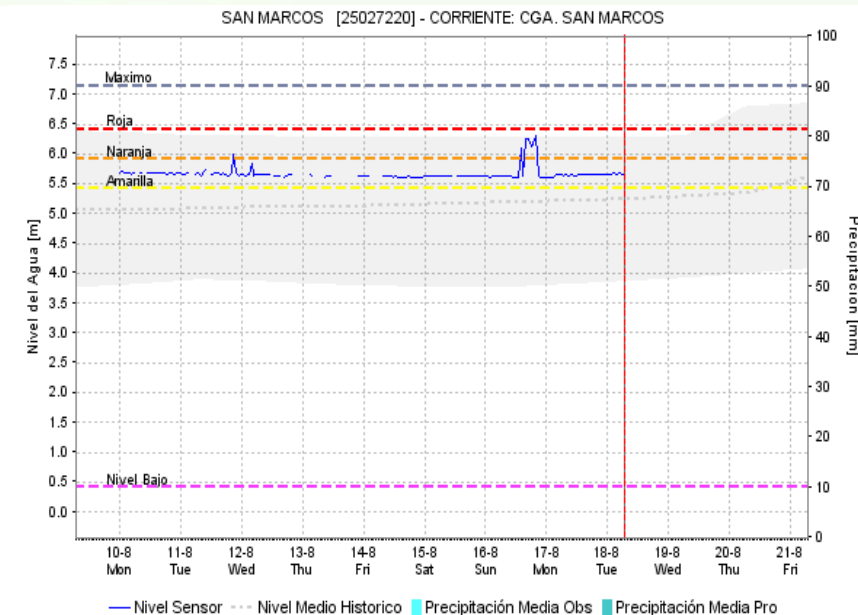
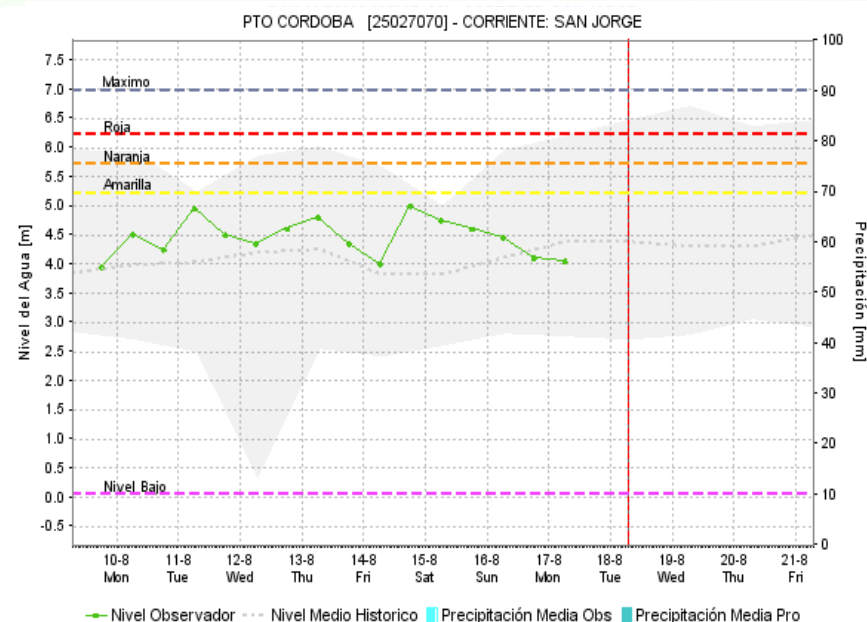
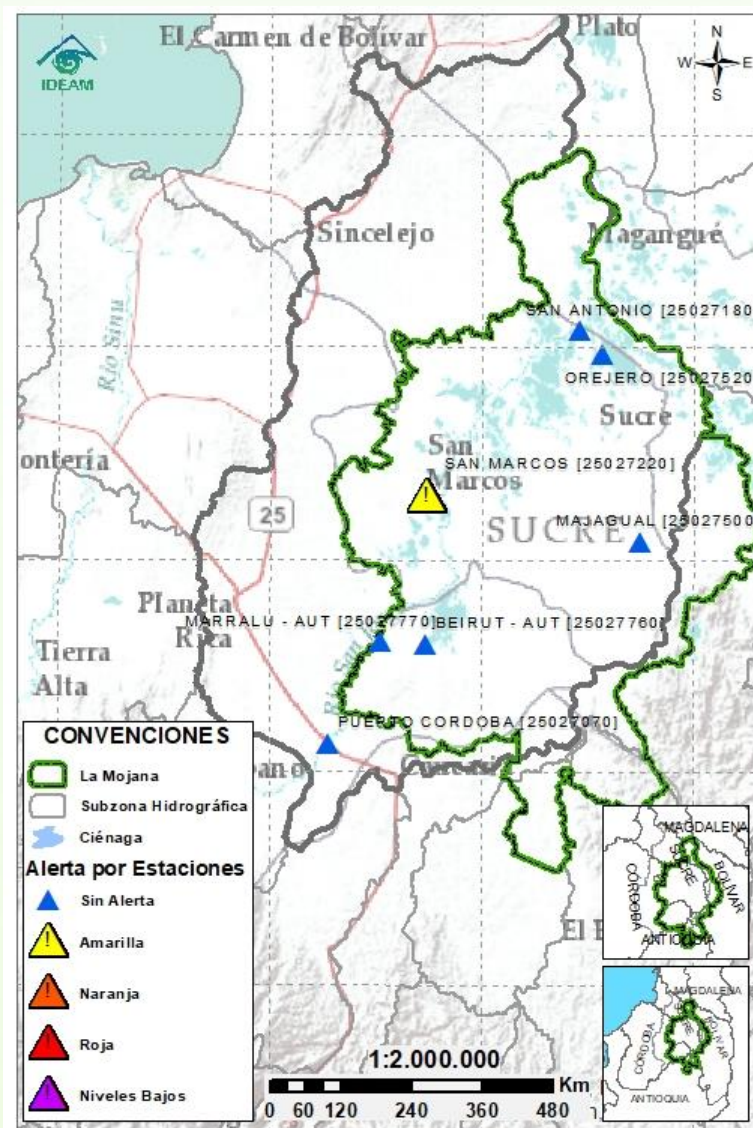
Cuenca alta  
del río San  
Jorge

**Sin  
alerta**

Predomina el descenso de niveles en el río San Jorge y en su tributario el río San Pedro; sin embargo, en la tarde del día de ayer se presentó ascenso en el río Uré, aportante del San Jorge en jurisdicción del municipio de San José de Uré. Se advierte sobre la probabilidad de incrementos en horas de la noche y madrugada.



## 2.2.2 SUBZONA HIDROGRÁFICA DEL RÍO SAN JORGE CUENCA BAJA



Subzona  
hidrográfica

Alerta

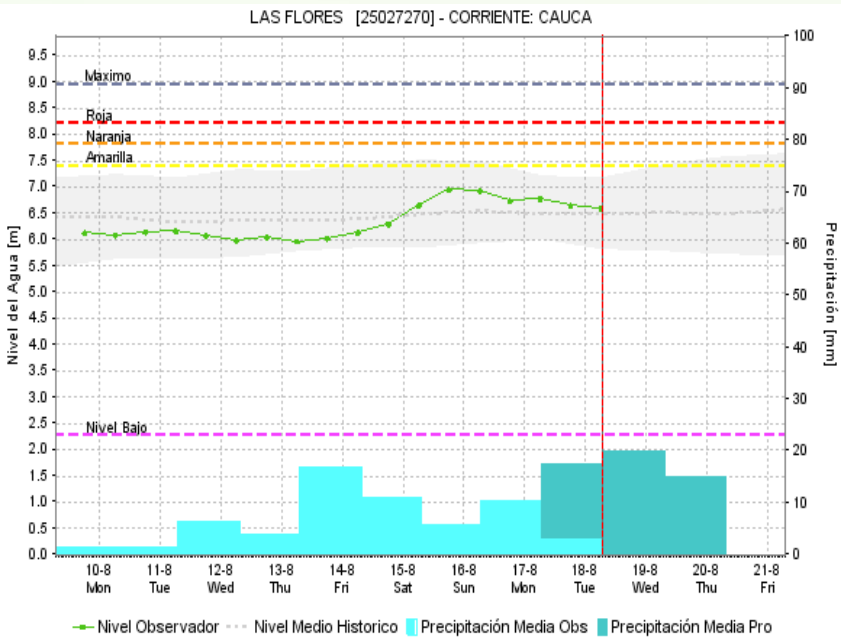
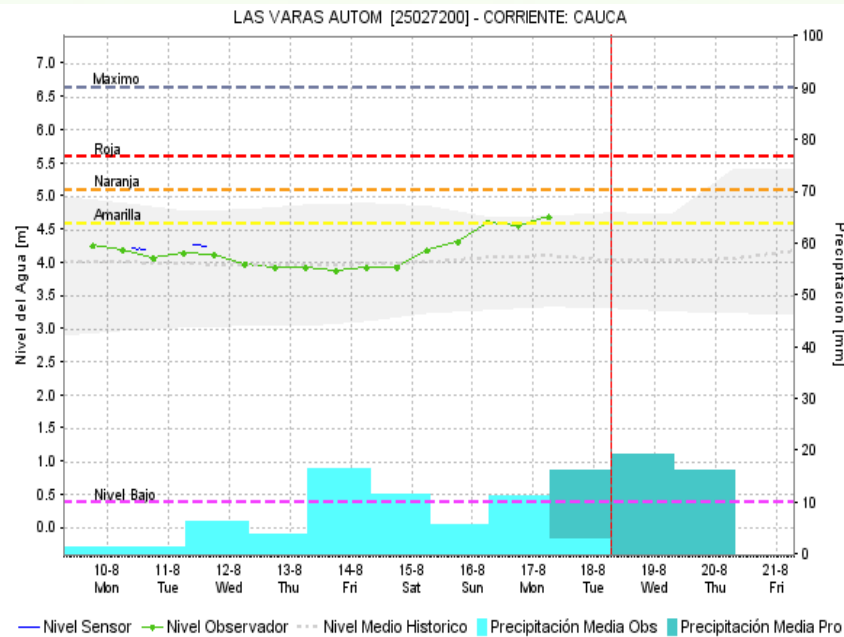
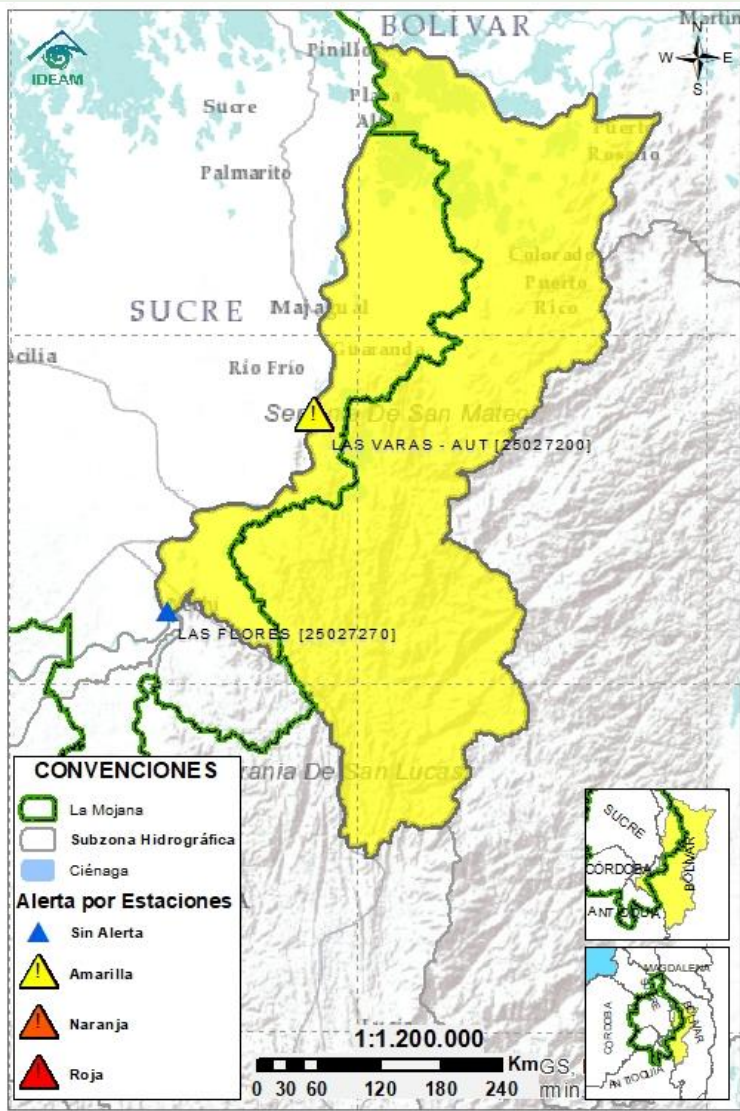
Descripción

Cuenca baja  
del río San  
Jorge

Sin  
alerta

Niveles en descenso en el río San Jorge, a la altura del municipio de La Apartada (estación Puerto Córdoba) y del corregimiento de Marralú (municipio de Ayapel). De manera similar, se registra descenso en los caños Pancegüita (municipio de Sucre), Rabón, Pasifueres y Tosnován (en San Benito Abad), así como en las ciénagas de los municipios de San Benito Abad y San Marcos (Las Flores, Cuenca y El Pital). En la ciénaga de San Marcos, ubicada en casco urbano, el nivel se encuentra estable; sin embargo, con alerta amarilla puntual por los altos niveles registrados. Por otro lado, se tiene ascenso los caños Barro y Seheve (municipio de Ayapel), Vloria (en San Benito Abad) y Mojana (en Sucre y Majagual). No se descartan posibles ascensos en el Bajo San Jorge en horas de la noche y madrugada.

### 2.2.3 DIRECTOS AL BAJO CAUCA - CIÉNAGA LA RAYA ENTRE EL RÍO NECHÍ Y EL BRAZO DE LOBA



Subzona  
hidrográfica

Alerta

Descripción

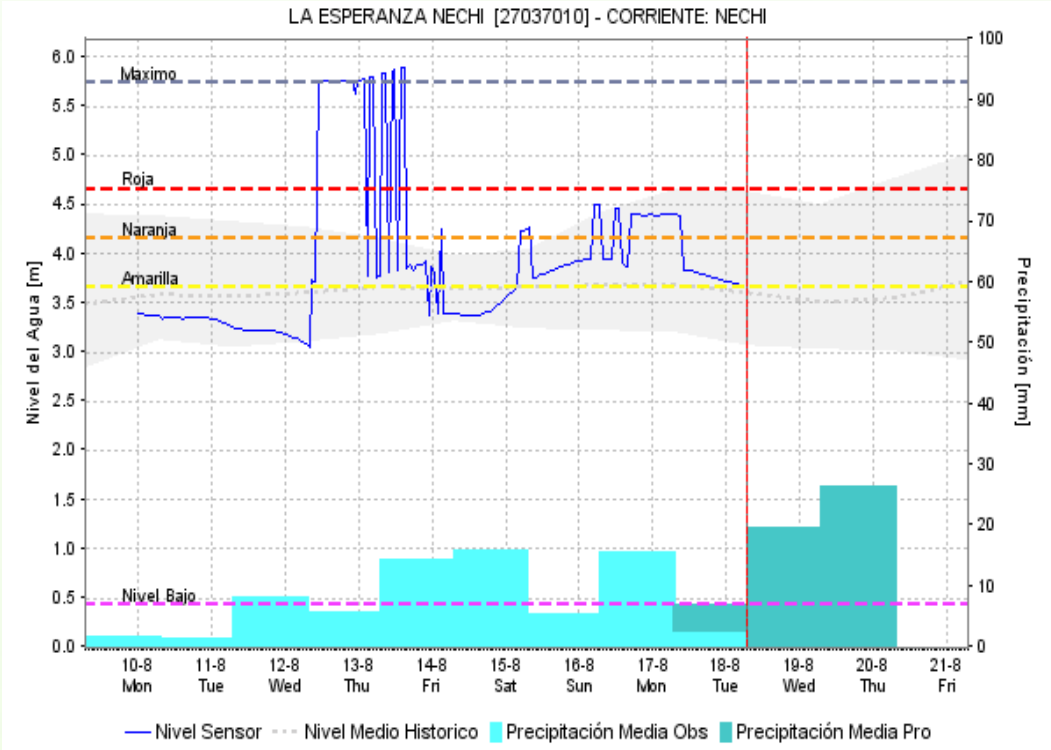
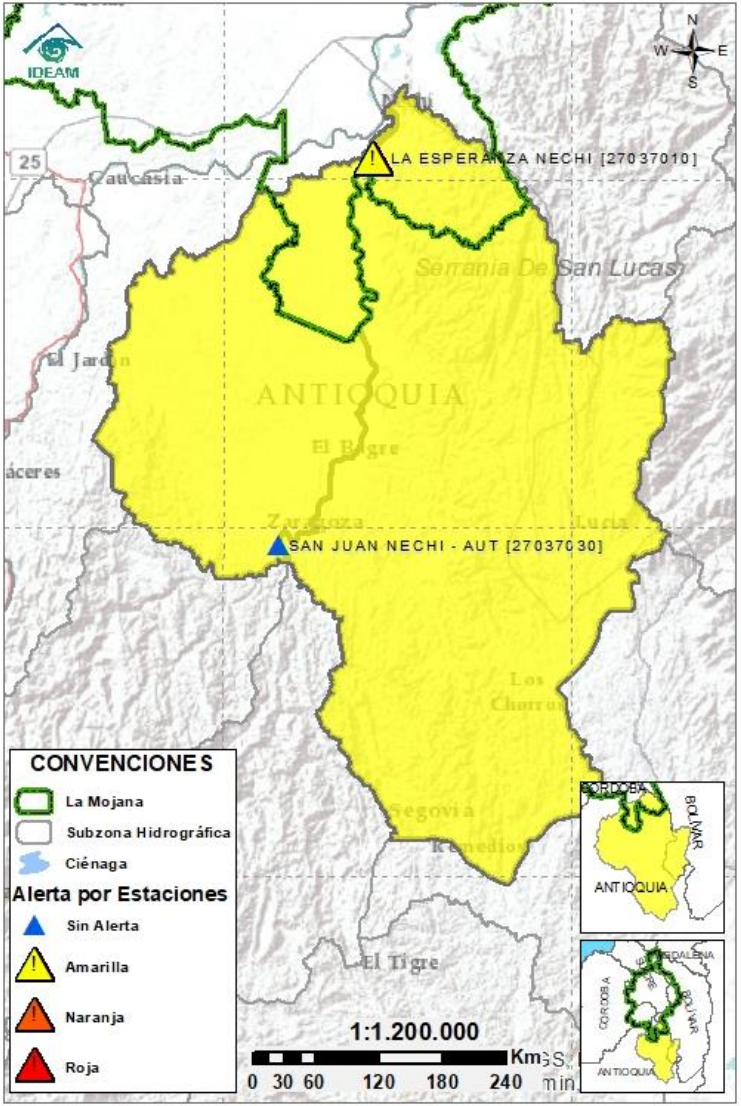
Directos al bajo  
Cauca- Ciénaga  
La Raya entre el  
río Nechí y  
Brazo de Loba



Niveles en descenso en el río Cauca, en el tramo que comprende los municipios de Nechí, San Jacinto del Cauca, Montecristo, Guaranda, Achí, Tiquisio y Pinillos. Probabilidad de incrementos durante la noche y madrugada.



# 2.2.4 SUBZONA HIDROGRÁFICA DEL RÍO NECHÍ CUENCA BAJA



Subzona  
hidrográfica

Cuenca baja  
del río Nechí

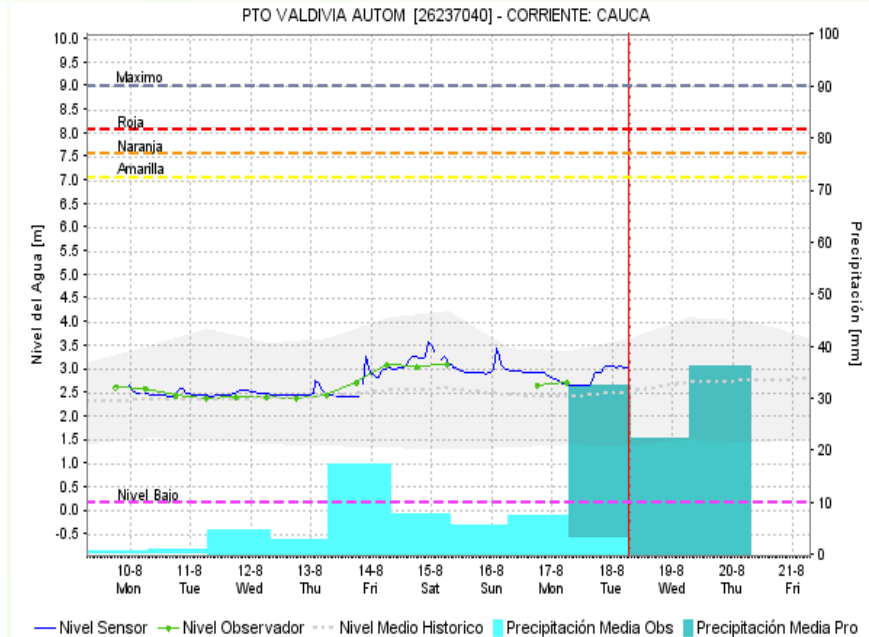
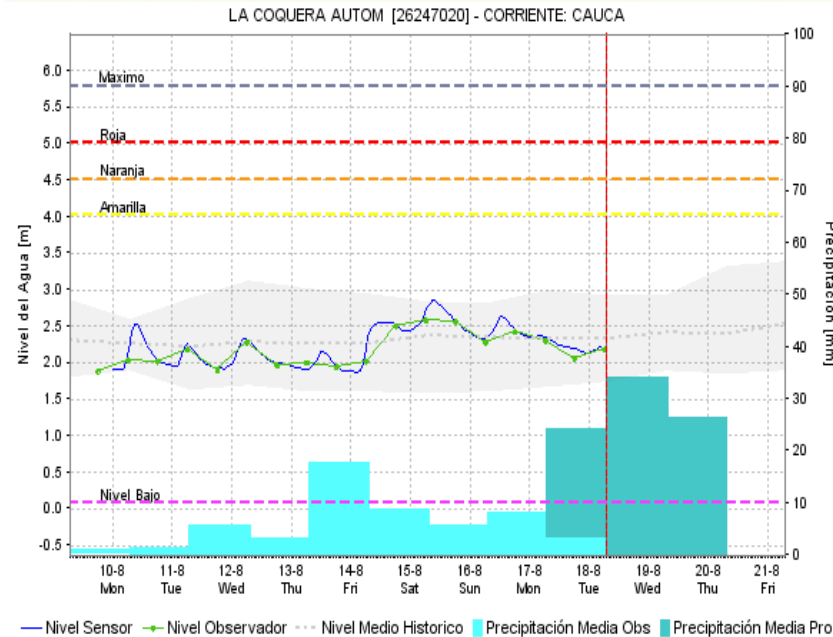
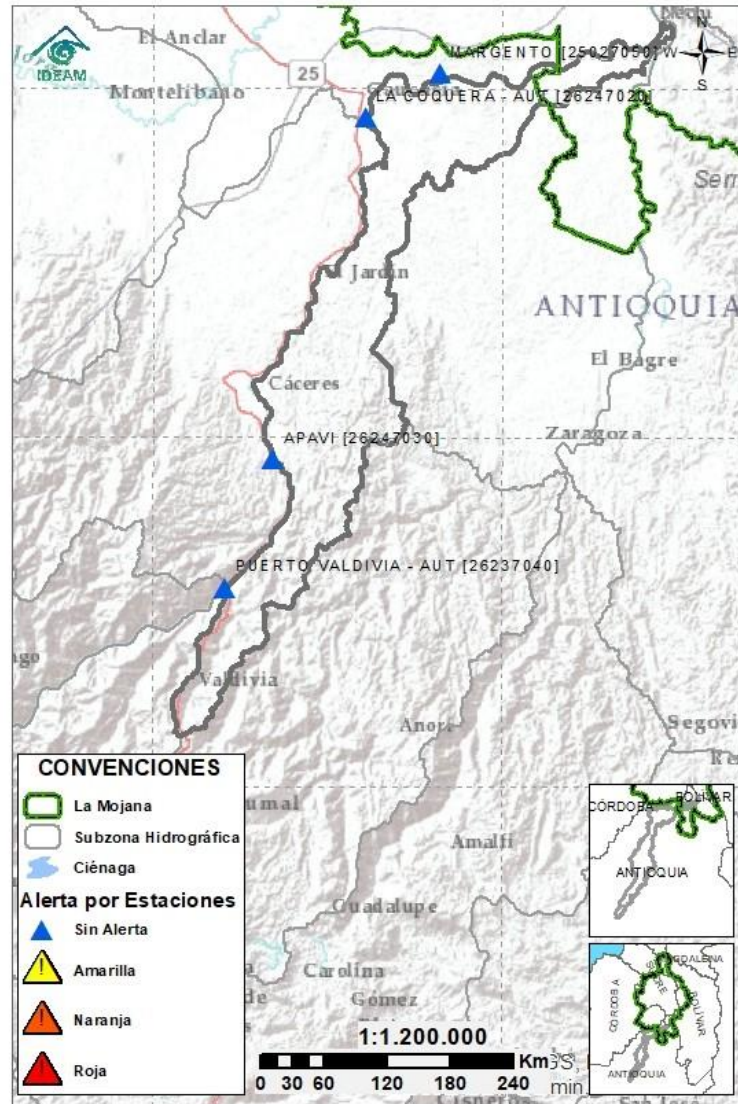
Alerta



Descripción

Niveles en descenso en el río Nechí y en sus tributarios, río Cacerí y quebrada Vijagual, en jurisdicción de los municipios de Segovia, Zaragoza, El Bagre, Caucasia y Nechí. No se descartan incrementos en horas de la noche y madrugada.

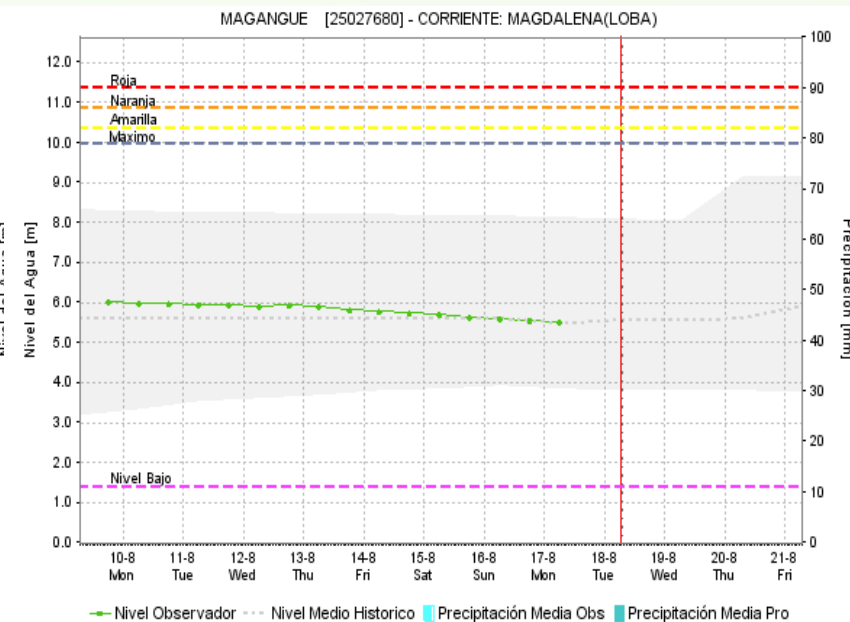
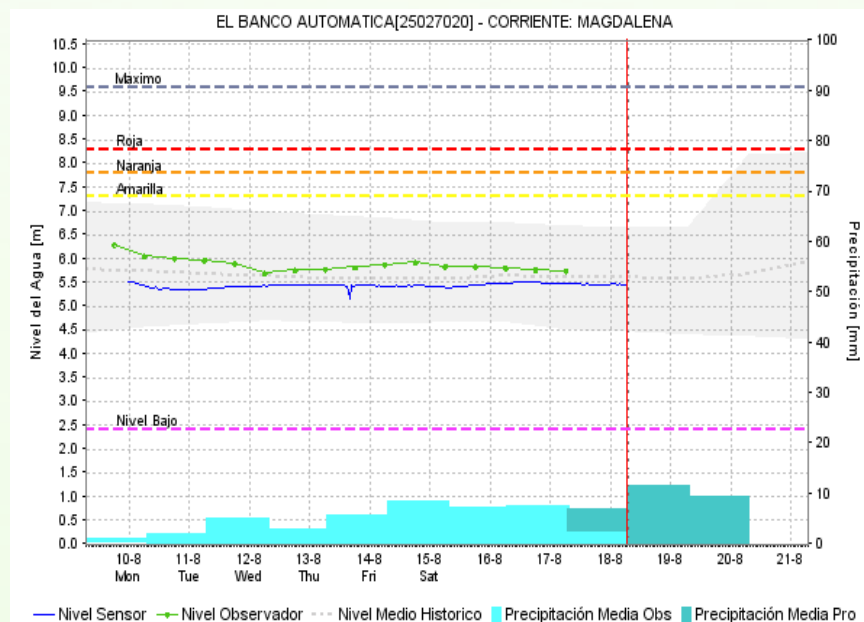
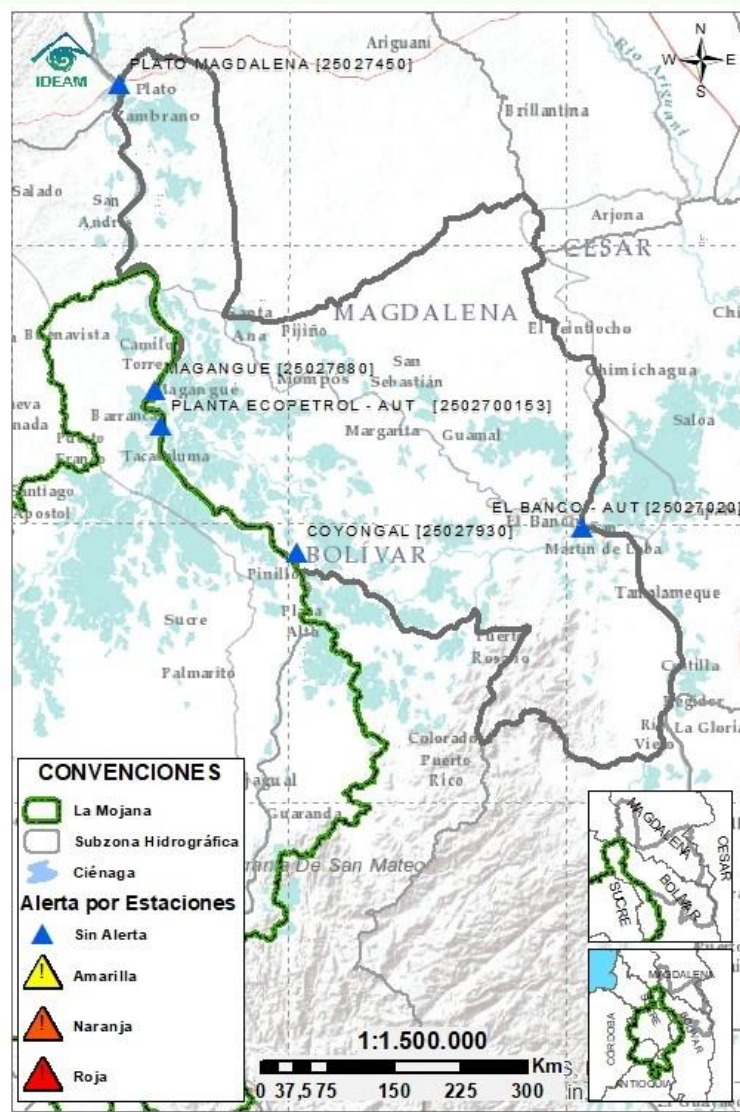
## 2.2.5 DIRECTOS AL CAUCA ENTRE PTO. VALDIVIA Y RÍO NECHÍ



Subzona hidrográfica	Alerta	Descripción
Directos al Cauca entre Pto. Valdivia y río Nechí	Sin alerta	Niveles en descenso en el río Cauca en el tramo que recorre Puerto Valdivia, Cáceres, Caucasia y Nechí. Probabilidad de incrementos en horas de la noche y madrugada.



## 2.2.6 DIRECTOS AL BAJO MAGDALENA ENTRE EL BANCO Y EL PLATO



Subzona hidrográfica	Alerta	Descripción
Directos Bajo Magdalena entre el Banco y el Plato	Sin alerta	Niveles estables en el río Magdalena, en su tránsito por los municipios de Pinillos, Magangué y Plato; condición similar a la registrada en el Brazo de Loba (municipios de El Banco, San Martín de Loba, Hatillo de Loba, Barranco de Loba y Pinillos) y en el Brazo de Mompós (municipios de Guamal, San Sebastián de Buenavista, Mompós, San Zenón, Talaigua Nuevo, Santa Ana y Santa Bárbara de Pinto).



## Estaciones Meteorológicas Automáticas y Convencionales en la Región de La Mojana

Leyenda	Estación	Municipio	Departamento	Tipo	Código
B1	Aeropuerto Baracoa	Magangué	Bolívar	Convencional	25025100
B2	Planta Ecopetrol	Magangué	Bolívar	Automática	250270153
B3	Las Varas	San Jacinto del Cauca	Bolívar	Convencional	25027200
C1	Ayapel	Ayapel	Cordoba	Convencional	25025030
C2	Caño Barro	Ayapel	Cordoba	Automática	13027040
C3	Marralú	Ayapel	Cordoba	Automática	25027770
S1	Majagual	Majagual	Sucre	Convencional	25020340
S2	San Benito Abad	San Benito Abad	Sucre	Convencional	25025180
S3	Santiago Apóstol	San Benito Abad	Sucre	Convencional	25020760
S4	San Marcos	San Marcos	Sucre	Automática	25025340
S5	San Luis	Sucre	Sucre	Convencional	25021370

## Horarios de monitoreo y pronóstico de las condiciones meteorológicas







El ambiente  
es de todos

Minambiente

## EQUIPO DE TRABAJO CRPA LA MOJANA

Elaborado por:

**RAFAEL MUNDARAY**, Meteorólogos  
**OLGA LUCÍA PULIDO-MÉNDEZ**, Hidróloga

Con la colaboración de:  
**JAIRO VÉLEZ**, Profesional SIG  
**MAYERLIN SANDOVAL**, Comunicadora

**MYRIAM ANDREA CALDERÓN**,  
Asesor Sistema de Alertas Tempranas

[www.corpomojana.gov.co](http://www.corpomojana.gov.co)

**Correo Electrónico:**

[corpomojana@corpomojana.gov.co](mailto:corpomojana@corpomojana.gov.co)

Cra. 21 # 21 A – 44 San Marcos - Sucre

Teléfono: (+575) 295 5347

**YOLANDA GONZALEZ HERNÁNDEZ**,

Directora General IDEAM.

**DANIEL USECHE SAMUDIO**,

Jefe (E) Oficina del Servicio de Pronósticos y Alertas

[www.ideam.gov.co/](http://www.ideam.gov.co/)

**Correos electrónicos:**

[servicio@ideam.gov.co](mailto:servicio@ideam.gov.co),

[alertas@ideam.gov.co](mailto:alertas@ideam.gov.co)

Calle 25 d # 96b - 70, piso 3. Bogotá, D.C.

Teléfono: 307 5625 ext. 1334 - 1336.

**LILIANA QUIROZ**, Directora General de la Corporación para el  
Desarrollo Sostenible de La Mojana y el San Jorge –  
CORPOMOJANA.

**ÉDGAR ORTIZ PABÓN**, Gerente del Fondo Adaptación

**DIANA ISABEL DIAZ**, Coordinadora del Proyecto  
Mojana Clima y Vida.

